



CITROËN

AMORTİSÖR REHBER BROŞÜRÜNÜZ



TRAFİK MUAYENESİ ÖNCESİ TEKNİK KONTROLUNA ÖNCELİK TANIIYIN

Özellikle güvenlik öğelerinde çok katı olan Trafik muayenesi Teknik Kontrol süreci amortisörlerin durumu hakkında kesinlikle taviz vermez.

1 Ocak 2008 tarihinden itibaren, bir petrol sızıntısının tespit edilmesi aracın ikinci kez trafik muayenesi teknik kontrolünden geçmesine neden olur.

Amortisörlerinizi bir CITROËN Satış Noktasına kontrol ettirmekten çekinmeyin; bu ziyaret, aracın ikinci kez trafik muayenesi teknik kontrolden geçmesinin yaratacağı sıkıntıları önlemek için en iyi yoldur.



CITROËN PARÇALARINIZIN GÜVENLİĞİ

CITROËN amortisörleri çok kaliteli parçalardır ve sıkı bir teknik şartnamenin hükümlerine uygundur.

Değiştirme sırasında CITROËN amortisörlerini seçerek, aşınmaya bağlı olmayan bir arıza durumunda, orijinal yedek parçalar üzerinde 36 aylık(veya 60.000 km) bir garantiden yararlanabilirsiniz.



CITROËN ÇEVREYE SAYGILIDIR

Sorumlu bir üretici olarak CITROËN çevreyi kirlenici ürünlerin arıtılmasında aktif olarak görev üstlenir*.

CITROËN araçların tasarımından kullanılmış parçaların yeniden işlenmesine kadar, kendi bayi ağı ile birlikte, aracın yaşam döngüsünün her evresinde çevreye karşı daima duyarlı olmayı taahhüt eder*.

AMORTİSÖRLER
CAM SİLECEK
SÜPÜRGELERİ
KLİMA AKÜSÜ VE KABİN
FİLTRESİ
EGZOZ VE PARTİKÜL
FİLTRESİ
AYDINLATMA
FREN SİSTEMİ

EKSANTRİK TAKIMI
YAĞLAR
ÖN CAM
ORJİNAL PARÇALAR
STANDART DEĞİŞİM PARÇALARI
LASTİKLER
KIŞ LASTİKLERİ
REVİZYON

AMORTİSÖRLER: GÜVENLİĞİNİZİN TEMEL ORGANLARIDIR

Amortisörlerinizin doğal AŞINMASI çok tedricidir. Sürüşünüzü yavaş yavaş davranışlarınızı bu yıpranmaya uyarlırsınız. Yine de bu tespit edilemeyen bozulmanın sizin konforunuz ve özellikle güvenliğiniz üzerinde olumsuz sonuçları vardır.

AMORTİSÖRLER NE İŞE YARAR?

- Yolun durumu ne olursa olsun tekerleklerin semin ile temasını devam ettirmek.
- Yayların normal boşluğuna karşı koymadan süspansiyonun salınımlarını yönetmek.
- Geri sekmeleri soğurmak ve her bir tekerleği dengelemek.
- Kabin içindeki titreşimleri önlemek ve lastikler ile yol arasındaki tutunma kaybını azaltmak.

AMORTİSÖRLER NEDEN AŞINIR?

Bir amortisör 20 000 km'de en az 1 milyon kez çalışır! Amortisörler aşağıdaki öğelere bağlı olarak doğal ve gittikçe ilerleyen bir aşınmaya uğrar:

- KAT EDİLEN KİLOMETRE SAYISINA,
- ARACIN YÜKÜNE,
- SÜRÜŞ TARZINA,
- YOLUN PROFİLİNE.

→BAKIM ÖNERİSİ

Amortisörlerinizi 80.000 km'den itibaren her 20.000 km'de Citroën Satış Noktanız tarafından kontrol edilmesini sağlayın.

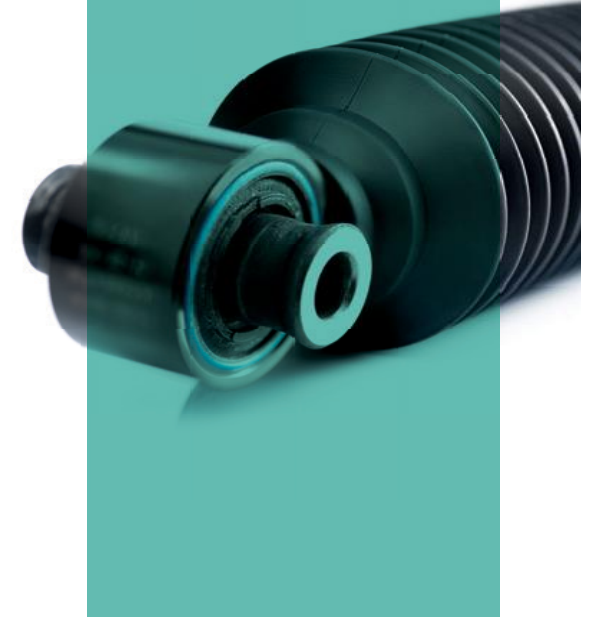
AŞINMIŞ AMORTİSÖRLER NASIL ANLAŞILIR?

- Aracın dar virajlarda güzergahından sapmaya anormal eğimli olması.
- Geniş virajlarda "aracın yalpalaması"
- Bir hız yavaşlatma tümseği üzerinden geçerken boğuk takırtı sesleri duyulması.
- Aracın hızlanması sırasında yol tutuşu kaybına neden olan tekerlerin sekmeleri.
- Amortisör gövdesi üzerinde yağ izlerinin görülmesi.
- Lastiklerde anormal derecede aşınması.

CITROËN'İN SİZE TAVSİYESİ

Bu aşınma belirtilerinden bir veya daha fazlasını gözlemlerseniz, CITROËN Satış Noktanıza gecikmeden danışın. Amortisörleri değiştirirken süspansiyon baskı yataklarını kontrol ettirin ve gerekirse bunları değiştirmek için tereddüt etmeyin.

BELİNİZİ ÇOK ÖNEMSERİZ!



AŞINMIŞ AMORTİSÖRLER İLE NEYİ TEHLİKEYE ATARSINIZ?

- Fren mesafeniz %35'e kadar artabilir.
- Aracınızın ıslak yolda kaymaya olan duyarlılığı daha önemli hale gelir (% + 15).
- Lastiklerin ömrü %25'e kadar azalabilir.
- Ortamda bulunan parçalar hasar görebilir: kardan mafsalı, süspansiyon rotilleri, motor kulağı, vb.

